

報告事項

聖ヨゼフ病院新棟建設工事進捗状況について

- (1) 工事の出来高は10月末の段階で全体の約77%となります。
エントランス棟も上棟しコンクリート（躯体）工事は完了しました。
引き続き下層階より内装工事を行い、エントランス棟については配線・配管工事を行っています。
- (2) 外構については埋設配管工事・造成工事を行っています。

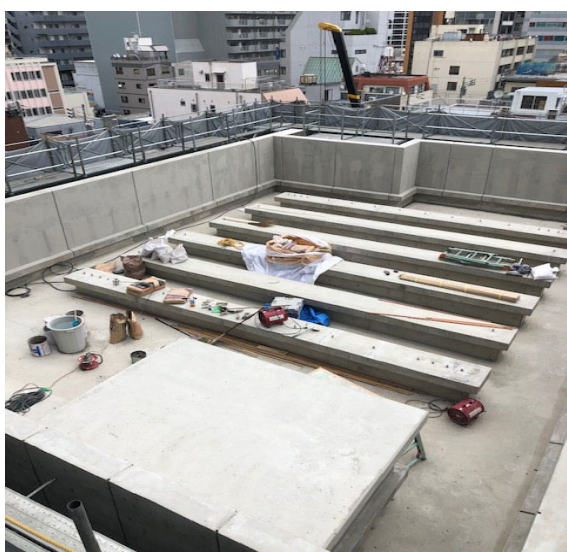
新棟全景



エントランス棟全景



エントランス棟屋上階（器械スペース）



病室（先行モデル室）

